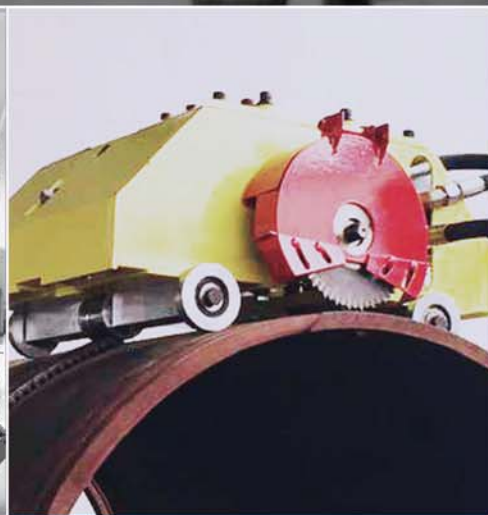
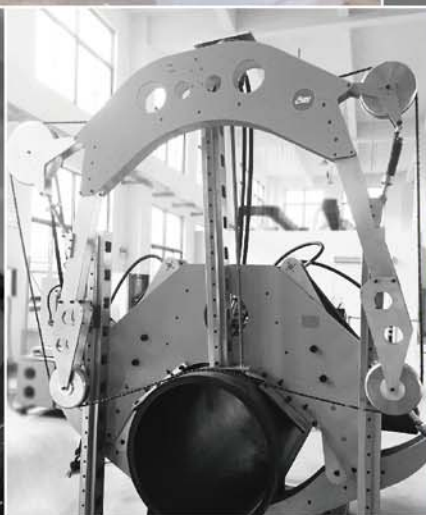




**ОБОРУДОВАНИЕ ДЛЯ РЕЗКИ ТРУБ И ПОДГОТОВКИ КРОМОК  
ФЛАНЦЕВЫЙ СТАНОК, ГИДРАВЛИЧЕСКАЯ СТАНЦИЯ, ИНСТРУМЕНТЫ**



**НАДЕЖНОЕ ОБРАБАТЫВАЮЩЕЕ ОБОРУДОВАНИЕ  
НА РАБОЧЕЙ ПЛОЩАДКЕ**

## **СФЕРА ОБСЛУЖИВАНИЯ КЛИЕНТОВ**

### *Сфера энергетического оборудования*

- *Нефть и природный газ*
- *Передача, сбор и хранение трубопроводов*
- *Нефтехимия*
- *Нефтеперерабатывающий завод*
- *Океанографическая инженерия*
- *Электростанция*

### *Сфера строительства и строительного оборудования*

- *Вода и газ*
- *Обработка воды*
- *Отопление*

### *Сфера программной инженерии*

- *Химическая промышленность*
- *Судостроение*
- *Котельный завод*
- *Полупроводники*
- *Электрооборудование*
- *Фармацевтика*
- *Биотехнология*
- *Пищевая промышленность и производство напитков*



**ЭКСПЕРТ МЕХ. ОБРАБОТКИ НА МЕСТЕ**





# РУЧНОЙ АППАРАТ ДЛЯ МЕХАНИЧЕСКОЙ ОБРАБОТКИ ТОРЦЕВОЙ ПОВЕРХНОСТИ ФЛАНЦЕВ

## ■ Краткое описание продукта

Ручной аппарат для механической обработки торцевой поверхности фланцев широко применяется при оперативном ремонте торцевой поверхности поврежденного фланца трубы, клапанов. Аппарат для механической обработки торцевой поверхности фланцев имеет не большой размер и очень удобен при переноске, что делает его отличным дополнением для обеспечения длительного срока службы Вашего оборудования и идеальным вариантом решения проблем, с которыми сталкиваются все небольшие диаметры. Данный аппарат благодаря своему диапазону работы и зажиму является очень эффективным оборудованием, как в сервисном, так и в ремонтном цеху, используется организациями, занимающимися прокладкой трубопровода и судостроительными компаниями.



## ■ Технические Характеристики

Моделей	FFT106		
Диапазон минимального расширения	1in (25.4mm)	Диапазон максимального расширения	6in (152mm)
Минимальный диапазон обработки	1in (25.4mm)	Максимальный диапазон обработки	14in (350mm)
Минимальный диаметр вращения	460mm	Способ привода	Механический
Способ установки	Вертикально или горизонтально		
Применяемый стандарт	ASME B16.5 (универсальная версия)		
Спецификация при транспортировке	495*390*165(mm)	Вес при транспортировке	17lbs (7.7kg)

## О «БОХЭЯ»

Компания «Бохэя» в результате многолетнего исследования и разработки, создала продукцию, занимающую лидирующие позиции в мире. Мы не останавливаемся на достигнутом, изучая и исследуя фактическое применение на площадке, мы регулируем и настраиваем продукцию для наилучшего соответствия продукции требованиям клиента. Это позволяет нашей продукции, сервису и команде оставаться высококачественными. Продукция компании «Бохэя» для резки скоса кромок соответствует требованиям таких отраслей, как нефтегазовая отрасль, электроэнергетика, морской инжиниринг, химическая промышленность, городские трубопроводные сети и т.д. На основе собственных экспериментов и обратной связи с клиентами, а так же используя метод сбора замечаний и мнений с непосредственного участка производства работ, мы непрерывно совершенствуем нашу продукцию, и на один шаг раньше клиента уже продумываем оптимальный вариант. Многолетний опыт проектирования механизмов и обработки и к этому непревзойденный корпоративный стиль при выполнении задач, выбор ориентира высококачественного поставщика, стремление к позиционированию в качестве мирового первоклассного бренда, все это вместе образуют качество высокого уровня компании «Бохэя».



# ГИДРАВЛИЧЕСКИЙ АГРЕГАТ

## ■ Краткое описание продукта

Гидравлический агрегат от Bohuar это идеальный выбор стабильной и гибкой системы гидравлического привода. При минимальном пространстве гидравлические агрегаты серии HS обеспечивают очень сильной мощностью, как на заводе, так и за его пределами. Агрегаты серии HS является идеальным выбором для применения в таких агрессивных средах как: пустыня, прибрежные районы, с частичным погружением, так как данные агрегаты полностью герметичны. Облегченные и средние аппараты «Бохэя» самые портативные и удобные при переноске.



## ■ Особенности

Моделей	HS-10	HS-20	HS-45
Номинальное давление	P=10Mpa	P=10Mpa	P <sub>1</sub> =10Mpa P <sub>2</sub> =10Mpa
Номинальный расход	Q=33.5L/min	Q=60L/min	Q=91.35L/min
Скорость вращения гидромотора	n=400r/min	n=499r/min	n <sub>1</sub> =1200r/min n <sub>2</sub> =1200r/min
Выходной крутящий момент	M=121N.M	M=101N.M	M <sub>1</sub> =50N.M M <sub>2</sub> =150N.M
Мощность электродвигателя	N=7.5KW(10Hp)	N=11KW(15Hp)	N=30KW(45Hp)
Скорость вращения электродвигателя	n=1450r/min	n=1450r/min	n=1450r/min
Скорость вращения	0-20r/min	0-20r/min	-
Размер при транспортировке	1000x920x620(mm)	1000x1000x700mm	2060x1065x1150mm
Вес при транспортировке	300KG	400KG	700KG



# ВНЕШНИЙ КЛИНЧАТЫЙ СТАНОК ДЛЯ РЕЗКИ СКОСА КРОМОК

## Холодная обработка, высокое качество

### ■ Краткое описание продукта

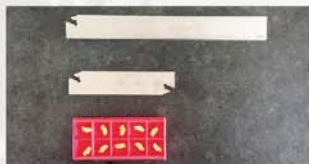
Внешний клинчатый станок для резки скоса кромок SFM является специальным инструментом для осуществления идеального монтажа и подготовки трубопроводной строительной площадки, широко применяемый на магистральных трубопроводах, атомных электростанциях, теплоэлектростанциях, нефтеперерабатывающих и химических заводах, газопроводах, фармацевтических, котельных заводах, и заводах предварительного изготовления труб, а также при аварийно-восстановительных и трубомонтажных работах. Все 16 моделей продукции из серии SFM можно применять для резки скоса кромок с трубного материала любого диаметра, с внешним диаметром в пределах 2"-84" (50-2133.6mm) и из разных сплавов, таких как: нержавейка, углеродистая сталь. Существует два способа монтажа внешнего клинчатого станка для резки скоса кромок серии SFM, 2 метода установки: установка лепестком на середине обрабатывающих трубопроводов, установка комплекта с конца трубопроводов.

### ■ Особенности

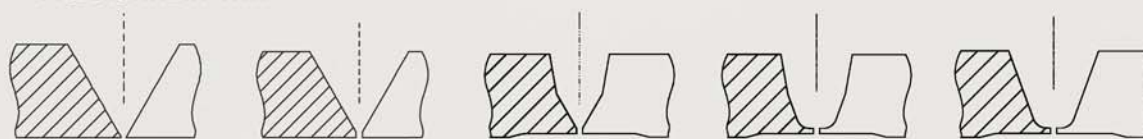
- Для корпуса основного оборудования применен высокопрочный авиационный алюминиевый материал, легкий и удобный для переноски;
- Можно регулировать систему распорок, равномерно распределить нагрузку, обеспечить стабильность;
- Взаимозаменяемость деталей: аналогичные детали разных моделей применимы к друг другу;
- Холодная резка, отсутствие зон горячего влияния;
- Прецизионные резцы, гарантия их твердости .



### ■ Инструменты



### ■ Наклонный тип



Тип V

Тип Y

Комбинированная форма

Комбинированный Тип J

Тип J

\* Можно предоставить на заказ инструменты, используемые для обработки косых углов с другими градусами.





# ВНЕШНИЙ КЛИНЧАТЫЙ СТАНОК ДЛЯ РЕЗКИ СКОСА КРОМОК

## ■ Спецификация

Моделей	Диапазон обработки (in)	Максимальная толщина стенки (мм)	Вес (кг)	Способ привода	
SFM0206	2"-6"	30	35	Электрический	
SFM0408	4"-8"	40	40		
SFM0612	6"-12"	80	45		
SFM0814	8"-14"	100	55	Пневматический	
SFM1218	12"-18"	100	70	Гидравлический	
SFM1420	14"-20"	100	76	Электрический	
SFM1824	18"-24"	100	123		
SFM2026	20"-26"	100	130		
SFM2430	24"-30"	100	142		
SFM2632	26"-32"	100	150		
SFM3036	30"-36"	100	159		
SFM3642	36"-42"	100	179		
SFM4248	42"-48"	100	198		
SFM4860	48"-60"	100	642		
SFM6072	60"-72"	100	730		
SFM7284	72"-84"	100	820		
					Гидравлический

## ■ Технические Характеристики

Скорость вращения режущего инструмента	18m/min(60ft/min)		
Способ привода	Пневматический	Требования воздуха	1.7m <sup>3</sup> /min-6.2bar(65 ft <sup>3</sup> /min-90Psi)
	Гидравлический	Гидравлические требования	31l/min-104bars(8 gal/min-1500 Psi)
	Электрический	Электрические требования	220V/AC
Метод подачи сырья	Система звездчатого колеса	Скорость подачи сырья	За каждый ход фиксировано 0.08 мм
Конец	Анодно-оксидная пескоструйная обработка	Упаковка	Контейнер из алюминиевого сплава

# СТАНОК СКОСА КРОМОКА С ВНУТРЕННИМ РАСШИРЕНИЕМ СЕРИИ

## ■ Краткое описание продукта

Станок скоса кромки с внутренним расширением серии ВРР является портативным обрабатывающим оборудованием для скоса и выравнивания кромок на торцах труб, широко применяемый в фармацевтических, котельных заводах, и заводах предварительного изготовления труб, а также при аварийно-восстановительных и трубомонтажных работах. Обе модели из серии ВРР можно применять для скоса и выравнивания кромок с трубного материала любого диаметра, с внутренним диаметром в пределах 1"-6" (28-156мм) и из разных сплавов, таких как нержавейка, углеродистая сталь.

## ■ Особенности

- Для корпуса основного оборудования применен высокопрочный авиационный алюминиевый материал, легкий и удобный для переноски;
- Взаимозаменяемость деталей: аналогичные детали разных моделей применимы к друг другу;
- Холодная резка, отсутствие зон горячего влияния;
- Прецизионные резцы, гарантия их твердости .

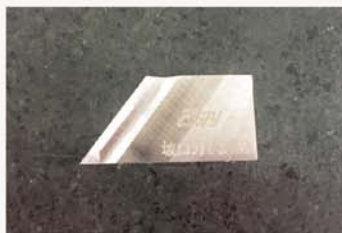


## ■ Спецификация

Моделей	Внутренний диаметр (mm)	Толщина стенки (mm)	Номинальная мощность (kw)	Скорость обработки (rpm)
ВРР3	28-76	≤12	1.43	50
ВРР4	45-106	≤18	1.43	35
ВРР6	45-156	≤18	1.43	35

\* Электричество: номинальное напряжение 220V, 50/60 Гц.

## ■ Наклонный тип





# ТРУБОРЕЗ ОРБИТАЛЬНОЙ РЕЗКИ СКОСА КРОМОК



## ■ Краткое описание продукта

С помощью специальной приводной цепи Travel-cutter может затянуть/зафиксировать трубу, орбитальный труборез может одновременно резать и снимать фаску вокруг трубы, подготавливая поверхность для сварочных работ без дополнительной обработки. Этот станок специально разработан для резки и снятия фаски труб с наружным диаметром от 6" (153mm) до 72" (1829mm), изготовленных из часто применяемых материалов. Орбитальный труборез TLC оснащен уверенной тяговой мощностью, герметичной системой гидравлического привода замкнутой петли, делая его незаменимым устройством, используемого при неблагоприятных условиях либо под водой.

## ■ Особенности

- **Совершенное выполнение холодной резки**  
Орбитальный труборез применяется в различных отраслях, включая газовую отрасль, нефтяную отрасль и в среде с радиоактивными условиями .
- **Компактный и портативный дизайн**  
Легкое проектирование, для установки необходимо всего лишь пространство в 10"-12", время установки не превышает и 10 минут.
- **Широкая область применения**  
Может производить работы в воде на глубине 25 метров и в илистой траншее.
- **Отличные показатели стабильности**  
Конструкция станка крепкая и прочная, сроки службы целого комплекта станка может достигать 15-20 лет.
- **Антикоррозийная стойкость**  
Станок имеет отличные показатели антикоррозийной стойкости.



## ■ Технические Характеристики

Диаметр отверстия (OD)		6 in-72in (153mm-1829mm)	
Толщина стенки	5-25mm	Способ привода	Гидравлический
Скорость обработки	0-60RPM, регулируемая	Способ установки	Вертикально или горизонтально
Спецификация при транспортировке	1035 x 625 x 470(mm)	Вес при транспортировке	150Kg

## ■ Наклонный тип





# АЛМАЗНАЯ ПРОВОЛОЧНАЯ ПИЛА

## ■ Краткое описание продукта

Алмазная проволочная пила (DWS)—специальный инструмент для резки конструкций и трубного материала под водой, все 5 моделей способны охватить трубы с наружным диаметром от 4" до 84" (100-2134mm). Контроль осуществляется через контрольную панель, расположенную на верхней части или через ROV, путем гидравлического контроля запуска. В DWS используется независимая гидродинамическая разработка, которая максимально снижает износ при центробежной силе.

## ■ Особенности

### • Синхронный Зажим

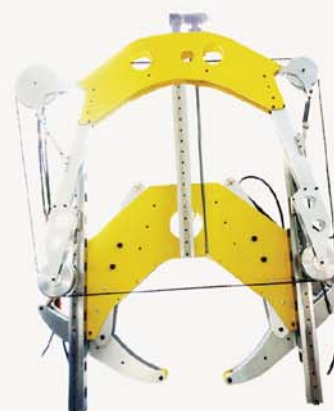
Снижает визуальную погрешность, гарантируя силовую равномерность.

### • Система Автоматической Регулировки Натяжения

Автоматическая регулировка подачи натяжения, предотвращает поломку аппарата от чрезмерного натяжения.

### • Прессованная Резка

Снижает влияние на результат резки при смещении проволочной пилы во время резки.



## ■ Спецификация

Моделей	DWS0416	DWS1230	DWS1636	DWS3052	DWS6084
Максимальная вместимость трубопровода	16in(406mm)	30in(762mm)	36in(914mm)	52in(1321mm)	84in(2134mm)
Минимальная вместимость трубопровода	4in(100mm)	12in(305mm)	16in(406mm)	30in(762mm)	60in(1524mm)
Высота	55in(1397mm)	82.5in(2096mm)	92.5in(2350mm)	127in(3226mm)	205in(5207mm)
Ширина	44in(1118mm)	63.75in(1619mm)	69.75in(1772mm)	87.25in(2216mm)	118.8in(3017mm)
Глубина	28in(711mm)	30in(762mm)	32in(813mm)	43in(1092mm)	43in(1092mm)
Вес при	730lbs(331Kg)	1000lbs(454Kg)	1200lbs(544Kg)	1200lbs(544Kg)	call

## ■ Наклонный тип



## ОБОРУДОВАНИЕ ДЛЯ РЕЗКИ ТРУБ И ПОДГОТОВКИ КРОМОК ФЛАНЦЕВЫЙ СТАНОК, ГИДРАВЛИЧЕСКАЯ СТАНЦИЯ, ИНСТРУМЕНТЫ



**БМ** 博合雅

СУЧЖОУСКАЯ НАУЧНО-ТЕХНИЧЕСКАЯ КОМПАНИЯ ИНЖЕНЕРНЫХ МАТЕРИАЛОВ «БОХЭЯ»

КНР, Новый район Сучжоу, ул. Датун, № 28

Индекс: 215151

Тел.: + 86 134 0262 0100 + 86 512 66322681

[www.bohyarglobal.com](http://www.bohyarglobal.com)